

ALENA RYŠÁNOVÁ

MÁM V TOM HOKEJ

ZÁBAVNÝ PRŮVODCE SVĚTEM
LEDNÍHO HOKEJE



edika.

Mám v tom hokej

Vyšlo také v tištěné verzi

Objednat můžete na
www.edika.cz
www.albatrosmedia.cz

edika.

Alena Ryšánová

Mám v tom hokej – e-kniha
Copyright © Albatros Media a. s., 2021

Všechna práva vyhrazena.
Žádná část této publikace nesmí být rozšiřována
bez písemného souhlasu majitelů práv.


ALBATROS MEDIA

Alena Ryšánová

MÁM V TOM HOKEJ

zábavný průvodce světem ledního hokeje

edika.

© Alena Ryšánová, 2021

ISBN tištěné verze 978-80-266-1673-3

ISBN e-knihy 978-80-266-1675-7 (1. zveřejnění, 2021) (ePDF)

MÁM V TOM HOKEJ

**zábavný průvodce
světem ledního hokeje**



Obsah

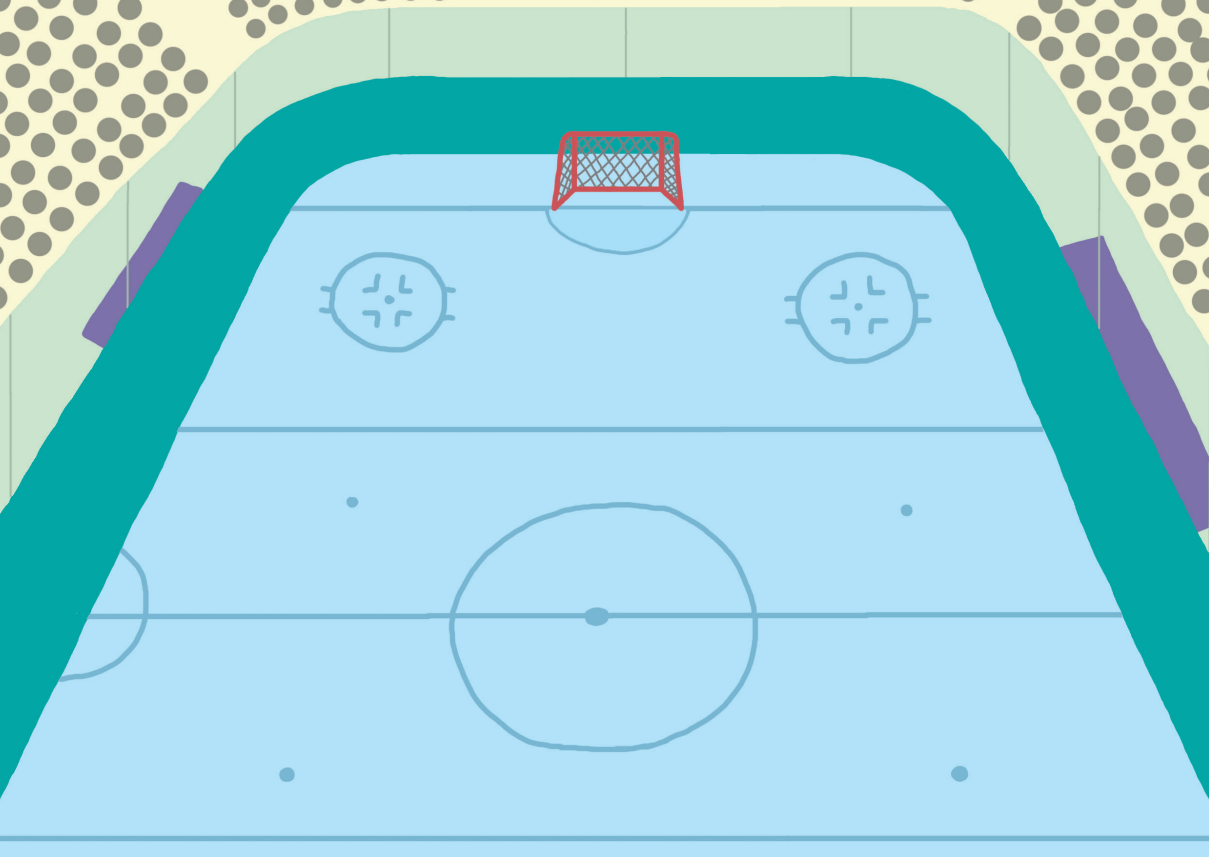
Lední hokej	7
Co je to lední hokej?	7
Složení týmu	8
Průběh hry	10
Vhazování	12
Omezení pohybu puku	12
Zakázané uvolnění	13
Remíza	15
Tresty	17
Rozhodčí	20
Hřiště	24
Kvízy a hry	26
Historie	32
Vznik hokeje	32
První zápas	37
Mezinárodní soutěže	40
Velká šestka	41
Stanley Cup	43
Kvízy a hry	44
Hokej v České republice	48
Vznik hokeje	48
Česká extraliga	59
Zlatá hokejka	61
Kvízy a hry	62

Výstroj	66
Výstroj hráče	66
Výstroj brankáře	68
Historická výstroj	70
Brankářská helma	71
Brusle	72
Kvízy a hry	74
Nejlepší hokejisté	78
Nejlepší hráči celosvětově	78
Wayne Gretzky	79
Jaromír Jágr	80
Mark Messier	81
Gordon „Gordie“ Howe	82
Ron Francis	83
Nejlepší hráči České republiky	84
Václav Nedomanský	86
František Pospíšil	87
Vladimír Martinec	88
Dominik Hašek	89
Tomáš Kaberle	90
Nejlepší Češi současnosti	91
Jakub Voráček	91
Ondřej Palát	92
Dominik Kubalík	93
Jakub Vrána	94
David Pastrňák	95
Věděli jste, že...	96
Kvízy a hry	96
Řešení kvízů	102

2 : 5

II.

06:45



Lední hokej

Co je to lední hokej?

Lední hokej je jeden z nejrychlejších týmových sportů, který se hraje na ledové ploše. Hokejisté na bruslích dosahují vysokých rychlostí a letící puk někdy přesáhne rychlost až 175 km/h. To je o 45 km/h více, než se může jezdit na našich dálnicích!



20 km/h

velbloud



85 km/h

klokan



100 km/h

pštros



120 km/h

gepard



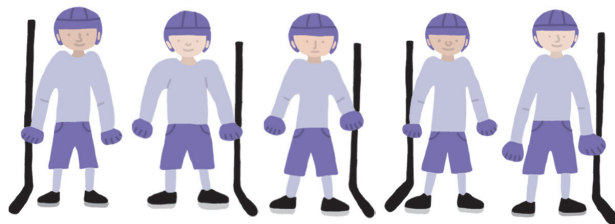
175 km/h

letící puk

Pro lední hokej je důležité bezchybné zvládnutí několika dovedností. Patří mezi ně bruslení, ovládnutí hokejky, schopnost práce s pukem a velmi častý fyzický kontakt se soupeřem. Hraní hokeje hráčům pomáhá rozvíjet rychlost, sílu, vytrvalost, obratnost, týmovou spolupráci a sebekontrolu.

Cílem hry je dát více gólů, než dá soupeř.

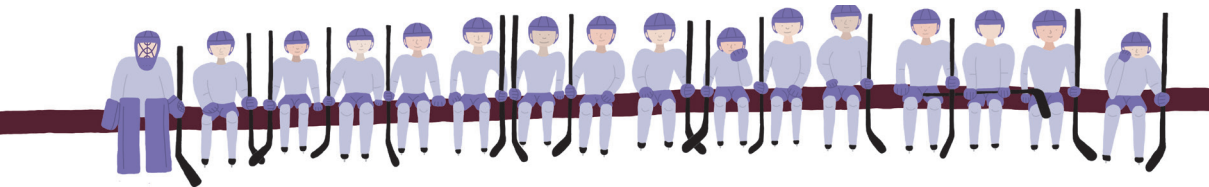
Hraje se malým tvrdým gumovým kotoučem, kterému se říká puk. Hráči tento puk kontrolují dlouhými holemi s čepelí, tedy hokejkami.



Složení týmu

V zápase proti sobě hrají dva týmy. Každý tým má na ledě 6 hráčů, z nichž 1 je brankář, který hájí branku a brankoviště. Dalších 5 hráčů bruslí po hrací ploše. Ty rozdělujeme na obránce a útočníky. I když na ledě smí být z každého týmu pouze 6 hokejistů, celý tým se může skládat z 22 hráčů, z nichž 2 jsou brankáři.

Hráče ve hře obvykle dělíme na tři útočníky, dva obránce a jednoho brankáře.

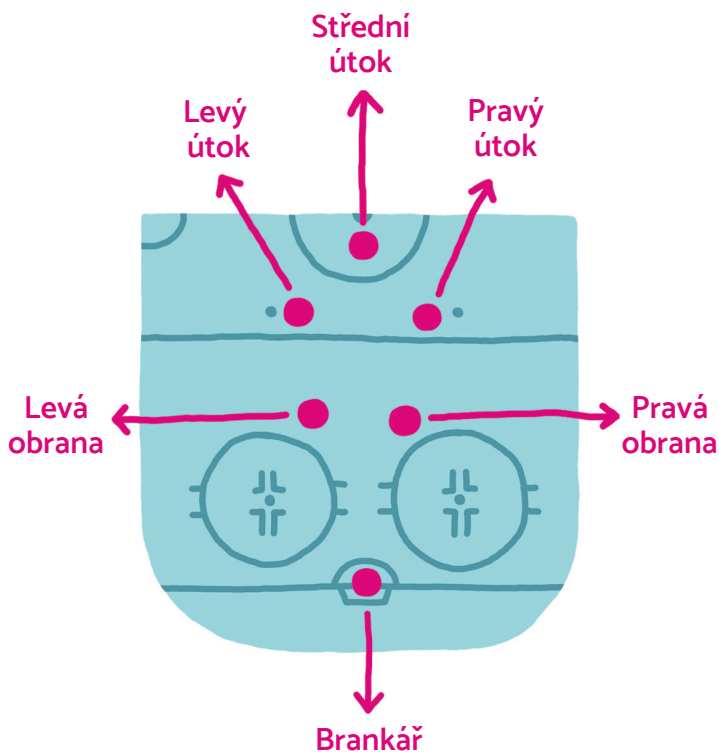


Útočníci jsou rozděleni na střední útok, pravé a levé křídlo.

Hrají spolu v takzvaných *lajnách* (od anglického *line* – řada), což znamená, že 3 útočníci hrají vždy spolu. Díky tomu jsou sehraní a výkonnější. Jejich hlavním úkolem je útočit co nejvíce na branku soupeře a snažit se vstřelit gól.

Obránce spolu hrají ve dvojicích a dělí se na levého a pravého. Jejich hlavním úkolem je bránit svou vlastní branku a zabránit tak soupeři, aby dal gól.

Brankář obvykle stojí v modrém polokruhu před brankou a jeho hlavním úkolem je vychytat soupeřovy



střely a zabránit tak gólu. Oproti normálním hráčům má speciální vybavení a jsou mu dovolené některé úkony, které ostatní hráči dělat nesmí. Například možnost přikrýt puk a tím zastavit hru.

Průběh hry

Zápas je tvořen ze tří dvacetiminutových částí, kterým říkáme třetiny. Dohromady má zápas 60 minut čistého času. Čistého, protože se zastavuje při jakémkoli přerušení hry a běží, pouze když se hraje. Mezi třetinami je vždy přestávka, která trvá 15 minut. Tato přestávka slouží pro poradu týmu a úpravu ledové plochy. Týmy si po každé třetině mění strany (ale pouze strany na ledě, střídačky zůstávají stejné po celou dobu zápasu).

Hráči se na ledové ploše střídají během přerušení i během hry, aniž by hra musela být pozastavena. Díky častému střídání zůstává hra stále rychlá, protože hráči stihnou na střídačce nabrat dostatek sil pro další návrat do hry.

